

Mouvement 13 ¼" automatique



100% Swiss made

Finitions

- Platine rhodiée perlée
- Ponts rhodiés côtes-de-Genève
- Autre finition disponible sur demande
- Prix et quantité sur demande



LTM 5150

Mécanique, remontage automatique

Nombre de composants

129 pièces

Angle de levée théorique

51°

Indications

Heures et minutes au centre
Secondes à 6h

Nombre de barillet

1

Ø Encageage

30.00 mm

Hauteur de tige

1.73 mm

Épaisseur

5.50 mm

Aiguillage

1 hauteur disponible – autres hauteurs sur demande

Inertie du balancier

8 mg·cm²

Sens de remontage de la masse

Bidirectionnel

Fréquence

28'800 A/h - 4 Hz

Autonomie

60 heures

LTM SA
LE TEMPS MANUFACTURES SA

LTM 5150

100% Swiss made

Mécanique, remontage automatique

CARACTÉRISTIQUES TECHNIQUES - DIMENSIONS EN MM

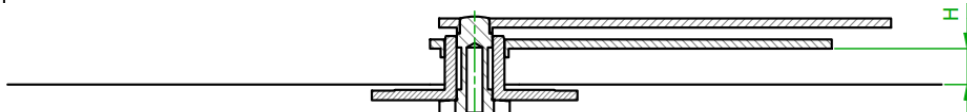
Diamètre d'encagement	30.00	Diamètre total	30.80
Hauteur totale du mouvement	5.50	Hauteur de la tige	1.73
Diamètre de filetage de la tige	S 0.90	Course de la tige	1.00

AIGUILLAGE

Aiguille des heures	∅ 1.70	Aiguille des minutes	∅ 1.10
Aiguille des secondes	∅ 0.20		

HAUTEUR D'AIGUILLAGE

H1 1.10mm

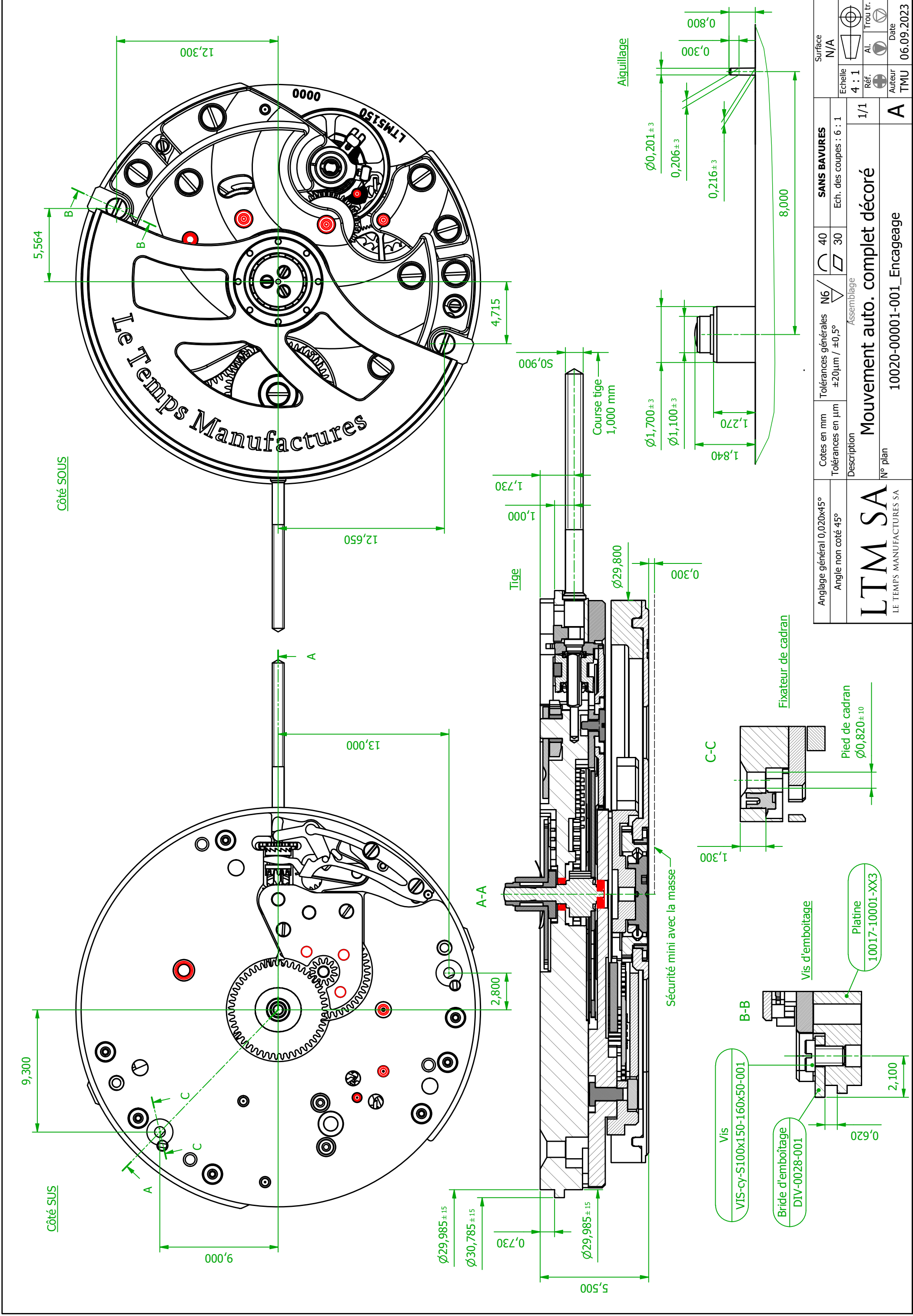


SPÉCIFICATIONS CHRONOMÉTRIQUES

CRITÈRES	CONDITIONS	LIMITES	UNITÉS	REMARQUES
Marche moyenne à 0h	CH,9H,6H,3H	0 / +14	s/j	
Amplitude à 0h	CH	≤ 320	°	
Amplitude à 48h	9H,6H,3H	≥ 190	°	
Défaut d'isochronisme à 48h	CH	≤ 20	s/j	
Erreur de position à 0h	CH,9H,6H,3H	≤ 20	s/j	
Repère à 0h	CH	≤ 0.6	ms	
Temps de stabilisation	-	20	sec	
Temps d'intégration	-	40	sec	

SPÉCIFICATIONS GÉNÉRALES

CRITÈRES	CONDITIONS	LIMITES	UNITÉS	REMARQUES
Fréquence	-	28'800 A/h - 4 Hz	A/h - Hz	Angle de levée théorique 51°
Réserve de marche	CH	60	h	
Force de crantage	Traction T1 > T2 Pression T2 > T1	4.00 – 8.00 3.00 – 9.00	N N	
Couple de friction de la chaussée à la tige	-	1.45 ± 0.55	N.mm	
Remontage par la tige à 0h	V _{max} tige = 2tr/s	36.3	Tr de tige	Pas de remontage au cuir
Désarmage par la tige à 48h	V _{max} tige = 2tr/s	31	Tr de tige	Pas de remontage au cuir
Couple de friction à la chaussée	-	1.3 ± 0.50	N.mm	
Remontage par le dispositif automatique	Sur Cyclotest (tige poussée) ; V _{cyclo} = 4tr/min	4.17	h	4h10



Surface	N/A	SANS BAVURES		Ech. des coupes : 6 : 1	
Echelle	4 : 1	40	30	Description	
Réf.	Al.	Tolérances générales N6 / ±0,5°		Assemblage	
Trou tr.	+	Tolérances en µm ±20µm / ±0,5°		1/1	
Auteur	TMU	Cotes en mm		Mouvement auto. complet décoré	
Date	06.09.2023	Angle non coté 45°		N° plan	
		Angle général 0,020x45°		10020-00001-001_Encageage	
		LTM SA		A	
		LE TEMPS MANUFACTURES SA			

Tous nos droits sur ce document sont réservés. Ce dernier est réservé au seul destinataire autorisé. Sans notre autorisation écrite préalable, il ne peut être ni copié, ni reproduit, ni communiqué à des tiers.