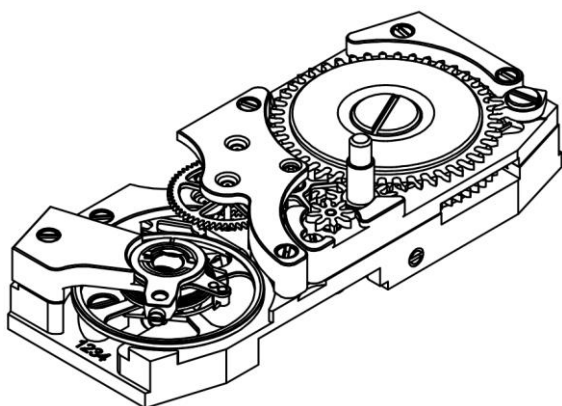


100% SWISS MADE

Mouvement baguette



### Finitions

- Platine & ponts rhodiés sablés
- Autre finition disponible sur demande
- Prix et quantité sur demande



## LTM 1010

Mécanique, remontage manuel par le fond

### Nombre de composants

84 pièces

### Angle de levée théorique

53°

### Indications

Heures et minutes au centre

### Nombre de barillet

1

### Dimension d'encadrement

9.00 x 21.00 mm

### Aiguillage

4 hauteur disponible – autres hauteurs sur demande

### Épaisseur

3.80 mm

### Type de bride

Glissante

### Inertie du balancier

2.00 mm·cm<sup>2</sup>

### Autonomie

38 heures

### Fréquence

28'800 A/h - 4 Hz

LTM SA  
LE TEMPS MANUFACTURES SA

# LTM 1010

100% SWISS MADE

Mécanique, remontage manuel par le fond

## CARACTÉRISTIQUES TECHNIQUES - DIMENSIONS EN MM

Dimension d'encadrement	9.00 x 21.00	Dimension totale	9.00 x 21.40
Hauteur totale du mouvement	3.80		
Diamètre de filetage de la tige	S 0.70		

## AIGUILLAGES

Aiguille des heures	∅ 0.90	Aiguille des minutes	∅ 0.40
---------------------	--------	----------------------	--------

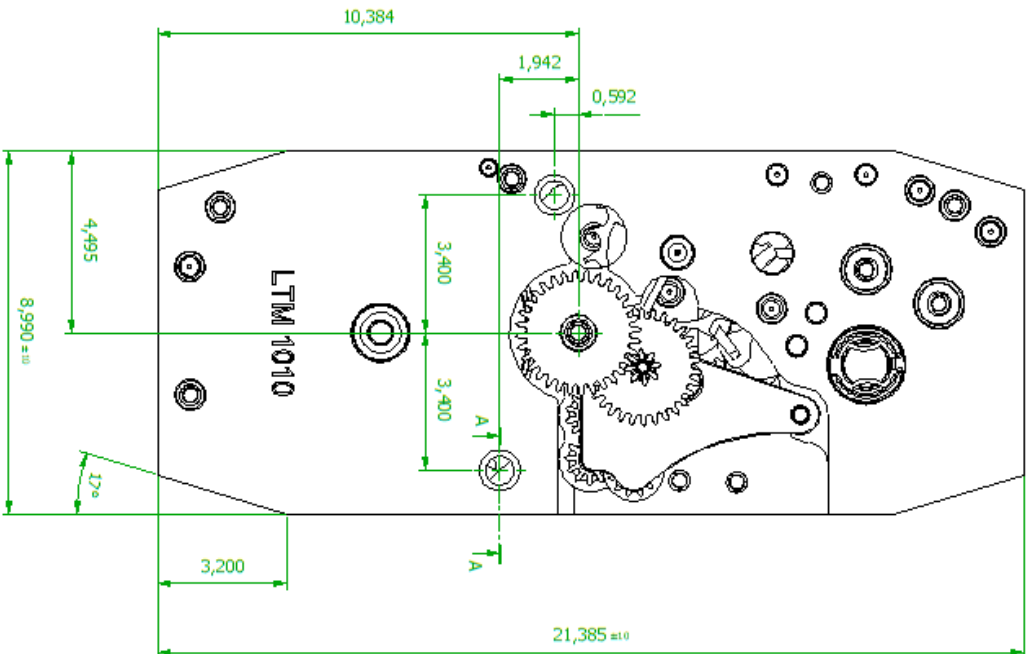
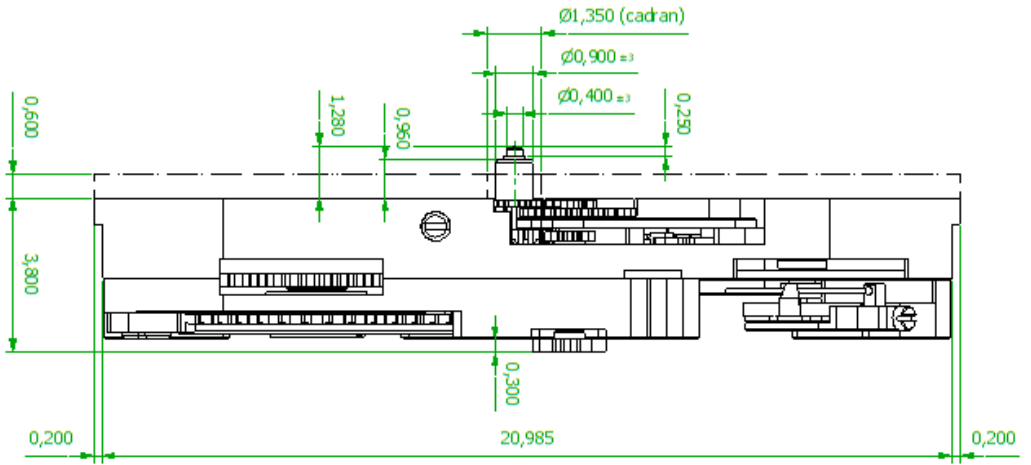
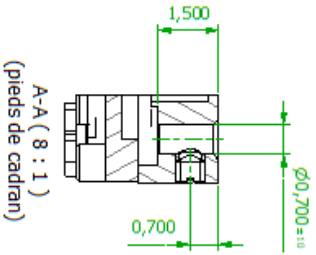
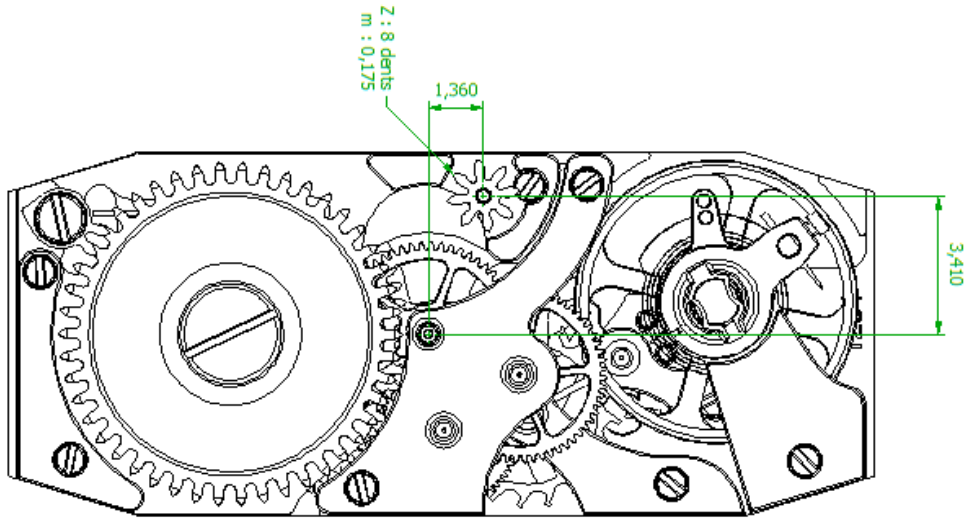
## HAUTEUR D'AIGUILLAGE

H1	0.82mm	H2	1.07mm	H3	1.32mm
H4	1.57mm				



## SPÉCIFICATIONS CHRONOMÉTRIQUE

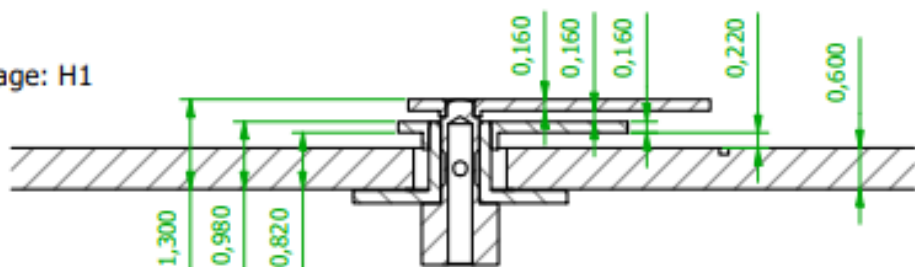
CRITERES	CONDITIONS	LIMITES	UNITÉ	REMARQUES
Marche moyenne 0h	CH,CB,6H	-1 / +15	s/j	
Amplitude à 0h	CH,CB,6H	≤ 320	°	
Amplitude à 24h	CH,CB,6H	≥ 190	°	
Défaut d'isochronisme	CH	≤ 25	s/j	
Erreur de position à 0h	CH,CB,6H	≤ 30	s/j	
Repère	CH	≤ 0,8	ms	



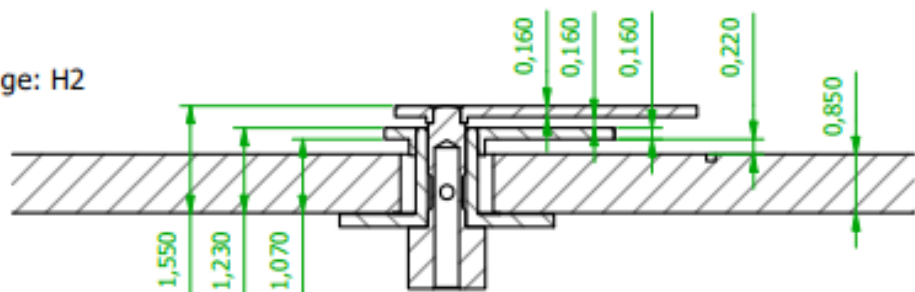
Angleage général 0,20x45°		Cotes en mm		Tolérances en mm		SANS SAUVRES		Surface	
Angle non coté 45°		Tolérances en mm		±20µm / +0,5°		Ech. des coupes : -		N/A	
Description		N° plan		Montage		Echelle		N/A	
LTM SA		10022-00001-001		Vue d'ensemble		1/2		N/A	
LE TEMPS MANUFACTURES SA		10022-00001-001		A		31.03.2022		31.03.2022	

Tous nos droits sur ce document sont réservés. Ce document est réservé au seul destinataire autorisé. Sans autorisation écrite préalable, il est interdit de le copier, de le reproduire, de le communiquer à des tiers.

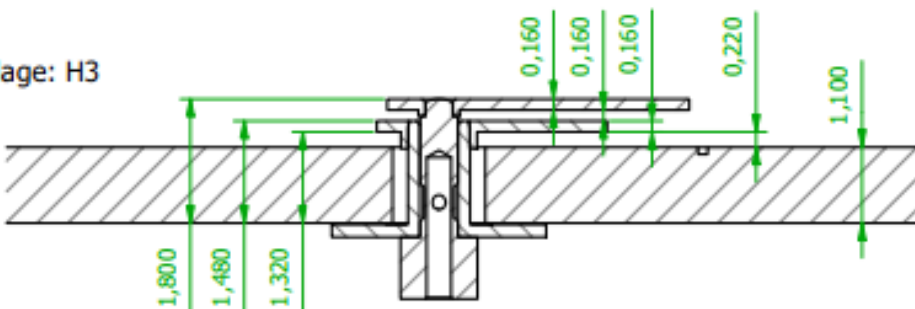
Aiguillage: H1



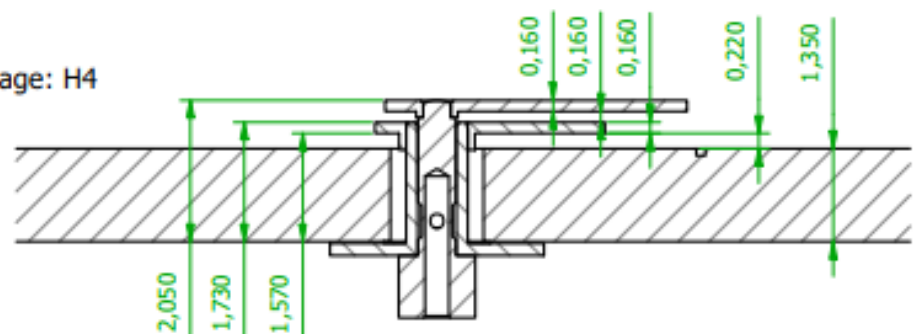
Aiguillage: H2



Aiguillage: H3



Aiguillage: H4



Anglage général 0,020x45°	Cotes en mm	Tolérances générales N6	40	<b>SANS BAVURES</b>	Surface
Angle non coté 45°	Tolérances en µm	±20µm / ±0,5°	30	Ech. des coupes : 10 : 1	483 mm <sup>2</sup>
<b>LTM SA</b> Le temps manufacturés sa	Description	Terminé		1/2	
	<b>LTM 1000 - Hauteurs d'aiguillages</b>				
	N° plan	10001-00001-001-AIG-01		A	
					R&F Auteur BLE
					Date 09.03.2022