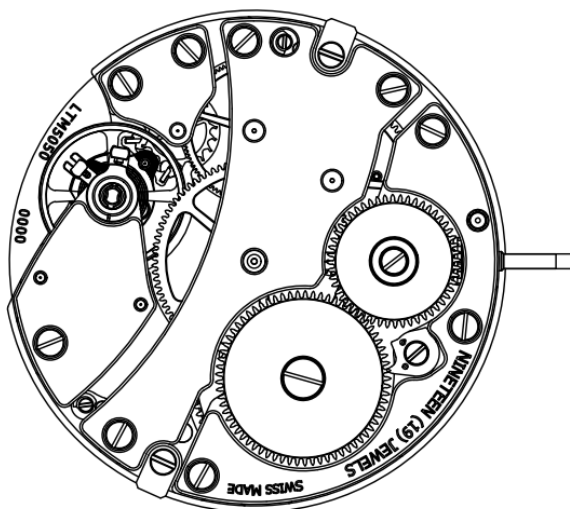


100% Swiss made

Mouvement 13 1/4'''



Finitions

- Platine rhodiée perlée
- Ponts rhodiés côtes-de-Genève
- Autre finition disponible sur demande
- Prix et quantité sur demande



LTM 5050

Mécanique, remontage manuel

Nombre de composants

101 pièces

Indications

Heures et minutes au centre
Secondes à 6h

Ø Encageage

30.00 mm

Épaisseur

3.30 mm

Inertie du balancier

8 mg·cm²

Fréquence

28'800 A/h - 4 Hz

Angle de levée théorique

51°

Nombre de barillet

1

Hauteur de tige

1.73 mm

Aiguillage

1 hauteur disponible – autres hauteurs sur demande

Type de bride

Glissante

Autonomie

60 heures

LTM SA
LE TEMPS MANUFACTURES SA

LTM 5050

100% Swiss made

Mécanique, remontage manuel

CARACTÉRISTIQUES TECHNIQUES - DIMENSIONS EN MM

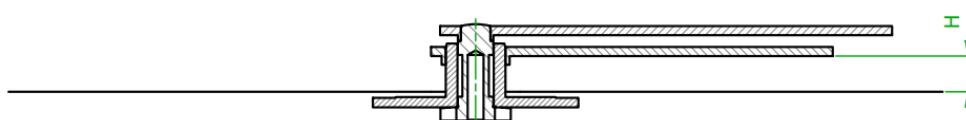
Diamètre d'encageage	30.00	Diamètre total	30.80
Hauteur totale du mouvement	3.30	Hauteur de la tige	1.73
Diamètre de filetage de la tige	S 0.90	Course de la tige	1.00

AIGUILLAGE

Aiguille des heures	∅ 1.70	Aiguille des minutes	∅ 1.10
Aiguille des secondes	∅ 0.20		

HAUTEUR D'AIGUILLAGE

H1 1.10mm

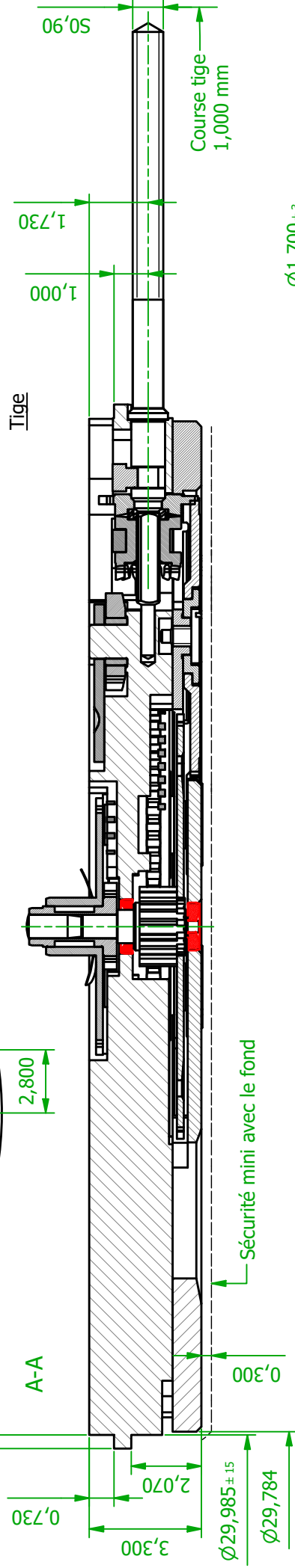
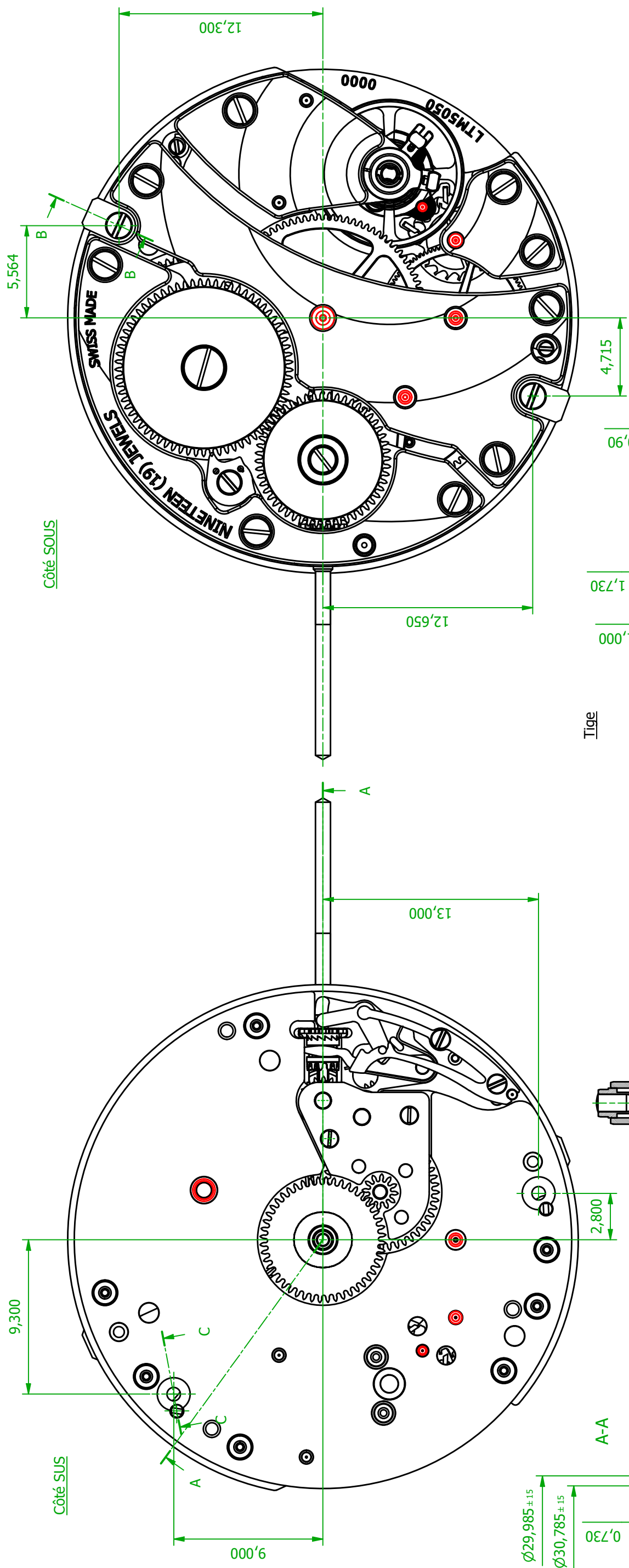


SPÉCIFICATIONS CHRONOMÉTRIQUES

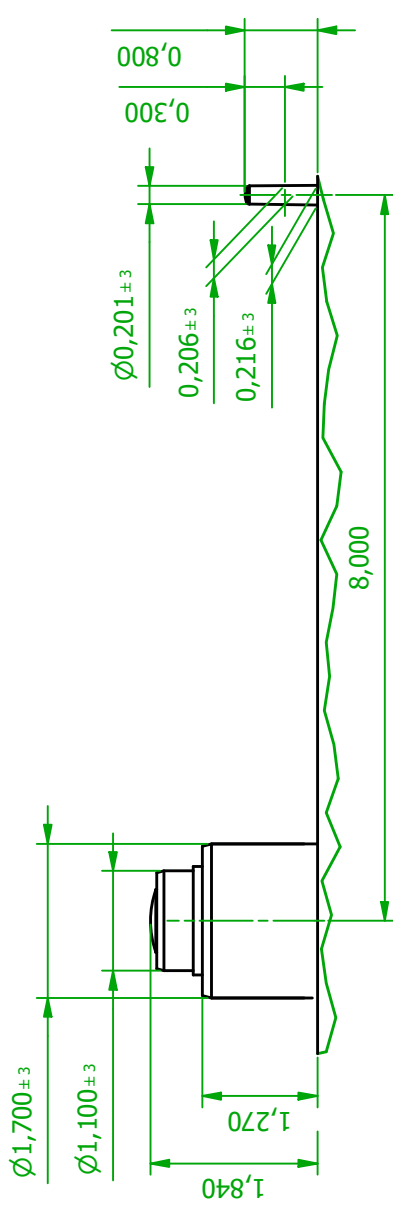
CRITÈRES	CONDITIONS	LIMITES	UNITÉS	REMARQUES
Marche moyenne à 0h	CH,9H,6H,3H	0 / +14	s/j	
Amplitude à 0h	CH	≤ 320	°	
Amplitude à 48h	9H,6H,3H	≥ 190	°	
Défaut d'isochronisme à 48h	CH	≤ 20	s/j	
Erreur de position à 0h	CH,9H,6H,3H	≤ 20	s/j	
Repère à 0h	CH	≤ 0.6	ms	
Temps de stabilisation	-	20	sec	
Temps d'intégration	-	40	sec	

SPÉCIFICATIONS GÉNÉRALES

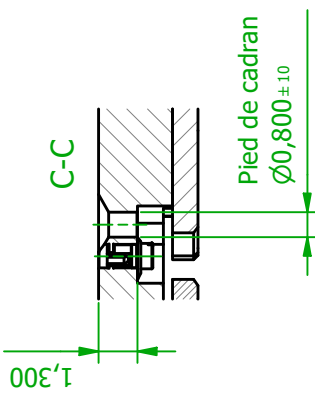
CRITÈRES	CONDITIONS	LIMITES	UNITÉS	REMARQUES
Fréquence	-	28'800 A/h - 4 Hz	A/h - Hz	Angle de levée théorique 51°
Réserve de marche	CH	60	h	
Force de crantage	Traction T1 > T2 Pression T2 > T1	4.00 – 8.00 3.00 – 9.00	N N	
Couple de friction de la chaussée à la tige	-	1.45 ± 0.55	N.mm	
Remontage par la tige à 0h	V _{max} tige = 2tr/s	36.3	Tr de tige	Pas de remontage au cuir
Désarmage par la tige à 48h	V _{max} tige = 2tr/s	31	Tr de tige	Pas de remontage au cuir
Couple de friction à la chaussée	-	1.3 ± 0.50	N.mm	



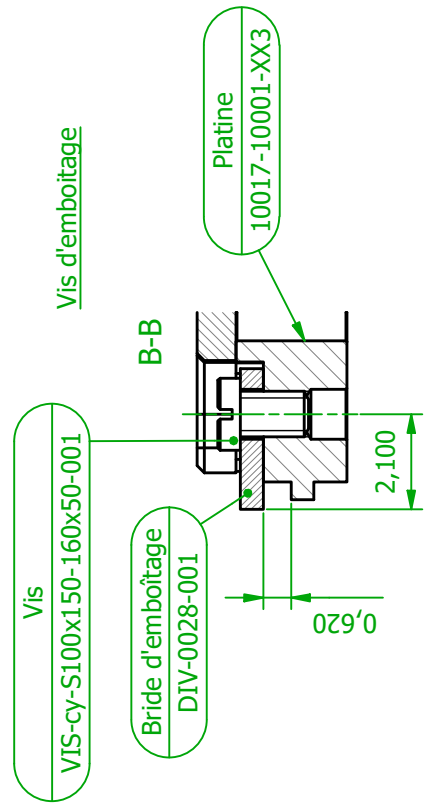
Aiguillage



Fixateur de cadran



Vis d'emboitage



Angle général 0,020x45° Angle non coté 45°	Cotes en mm Tolérances en µm	Tolérances générales ±20µm / ±0,5°	40 30	SANS BAVURES Ech. des coupes : --	Surface 16827 mm ²
Description					
N° plan					
LTM SA					
LE TEMPS MANUFACTURES SA					
Mouvement manuel complet décoré					
10017-00001-112-Enc					
Assemblage					
1/2					
A					
Auteur TMU					
Date 12.09.2023					
Echelle 4 : 1					
Réf. Al.					
Trou tr.					

Tous nos droits sur ce document sont réservés. Ce dernier est réservé au seul destinataire autorisé. Sans notre autorisation écrite préalable, il ne peut être ni copié, ni reproduit, ni communiqué à des tiers.