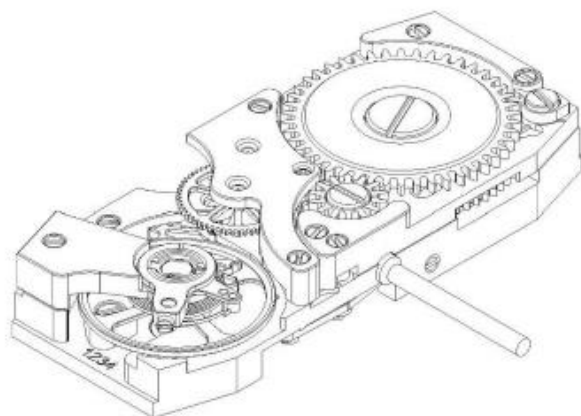


100% SWISS MADE

## Mouvement baguette



### Finitions

- Platine & ponts rhodiés sablés
- Autre finition disponible sur demande
- Prix et quantité sur demande



## LTM 1000

Mécanique, remontage manuel

### Nombre de composants

84 pièces

### Angle de levée théorique

53°

### Indications

Heures et minutes au centre

### Nombre de barillet

1

### Dimension d'encageage

9.00 x 21.00 mm

### Hauteur de tige

1.60mm

### Épaisseur

3.50 mm

### Aiguillage

4 hauteur disponible – autres hauteurs sur demande

### Inertie du balancier

2.00 mm·cm<sup>2</sup>

### Type de bride

Glissante

### Fréquence

28'800 A/h - 4 Hz

### Autonomie

38 heures

LTM SA  
LE TEMPS MANUFACTURES SA

# LTM 1000

Mécanique, remontage manuel

100% SWISS MADE

## CARACTÉRISTIQUES TECHNIQUES - DIMENSIONS EN MM

Dimension d'encadrement	9.00 x 21.00	Dimension totale	9.00 x 21.40
Hauteur totale du mouvement	3.50	Hauteur de la tige	1.60
Diamètre de filetage de la tige	S 0.70	Course de la tige	0.35

## AIGUILLAGES

Aiguille des heures	∅ 0.90	Aiguille des minutes	∅ 0.40
---------------------	--------	----------------------	--------

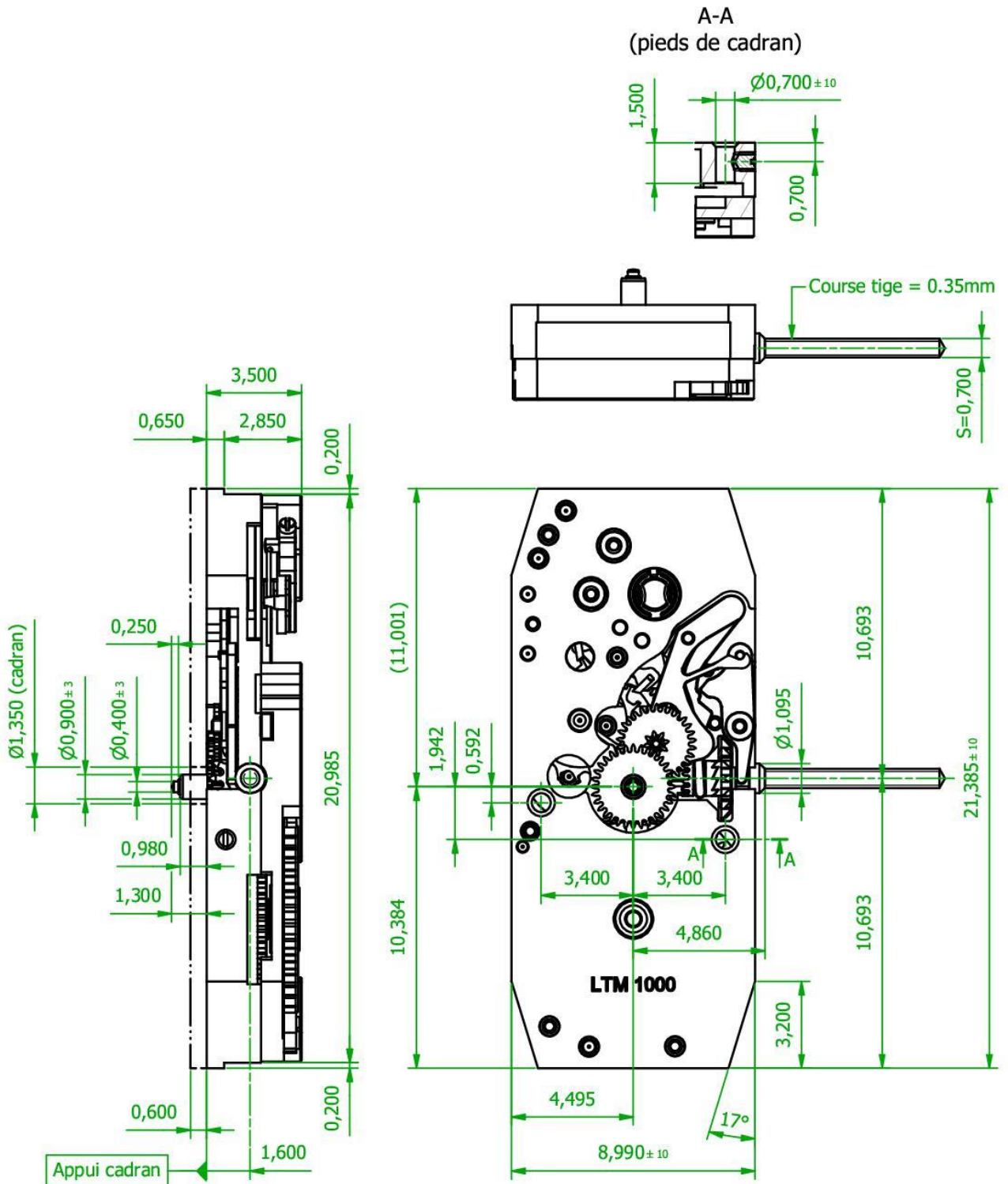
## HAUTEUR D'AIGUILLAGE

H1	0.82mm	H2	1,07mm	H3	1,32mm
H4	1,57mm				



## SPÉCIFICATIONS CHRONOMÉTRIQUE

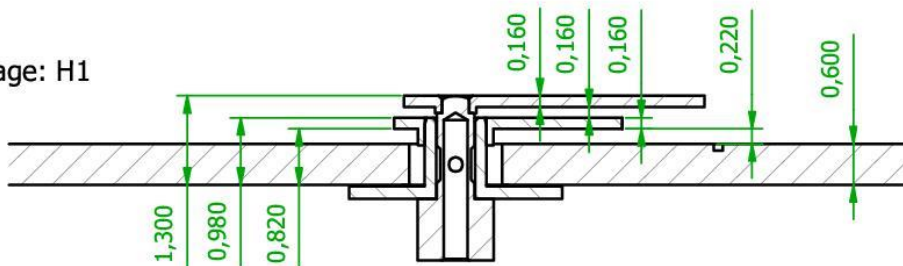
CRITERES	CONDITIONS	LIMITES	UNITÉ	REMARQUES
Marche moyenne 0h	CH,CB,6H	-1 / +15	s/j	
Amplitude à 0h	CH,CB,6H	≤ 320	°	
Amplitude à 24h	CH,CB,6H	≥ 190	°	
Défaut d'isochronisme	CH	≤ 25	s/j	
Erreur de position à 0h	CH,CB,6H	≤ 30	s/j	
Repère	CH	≤ 0,8	ms	



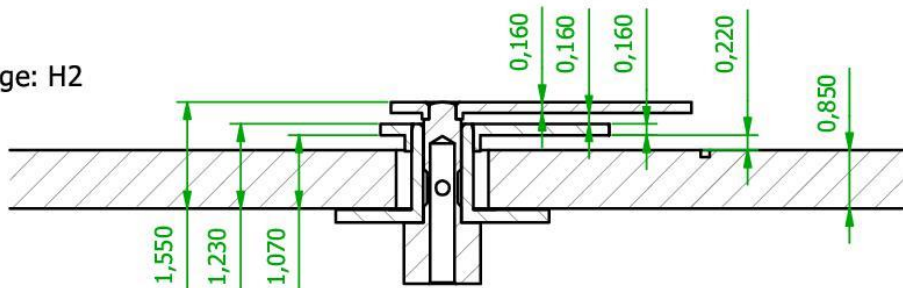
Anglage général 0,020x45°	Cotes en mm	Tolérances générales	N6	40	<b>SANS BAVURES</b>	Surface
Angle non coté 45°	Tolérances en µm	±20µm / ±0,5°	▽	30	Ech. des coupes : --	N/A
<b>LTM SA</b> LE TEMPS MANUFACTURES SA	Description	Montage		1/2	Echelle	
	N° plan	<b>Mouvement complet</b>		<b>A</b>	5 : 1	
		10001-00001-001				

Tous nos droits sur ce document sont réservés. Ce dernier est réservé au seul destinataire autorisé. Sans notre autorisation écrite préalable, il ne peut être ni copié, ni reproduit, ni communiqué à des tiers.

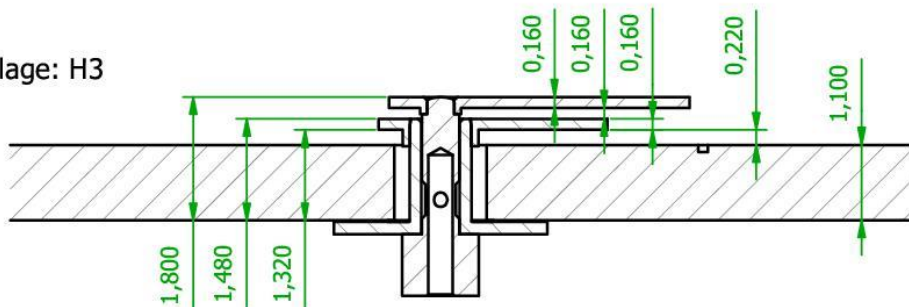
Aiguillage: H1



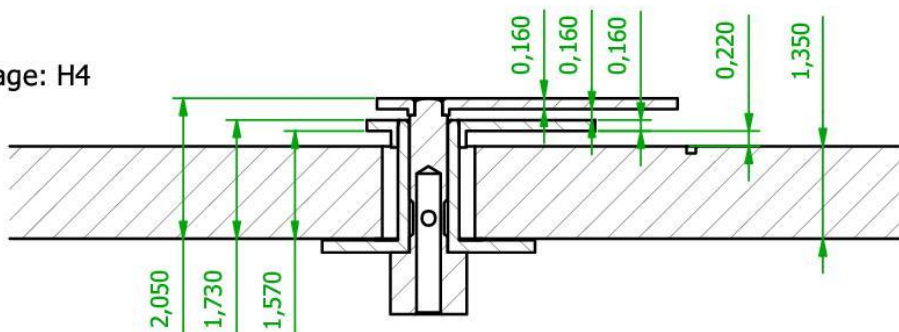
Aiguillage: H2



Aiguillage: H3



Aiguillage: H4



Anglage général 0,020x45°	Cotes en mm	Tolérances générales N6	40	<b>SANS BAVURES</b>	Surface 483 mm <sup>2</sup>
Angle non coté 45°	Tolérances en µm	±20µm / ±0,5°	30	Ech. des coupes : 10 : 1	
<b>LTM SA</b> Le temps manufactures sa	Description	Terminé		1/2	Echelle 5 : 1 Réf.  Al.  Trou tr.
	<b>LTM 1000 - Hauteurs d'aiguillages</b>				
	N° plan	10001-00001-001-AIG-01		<b>A</b>	Auteur BLE Date 09.03.2022