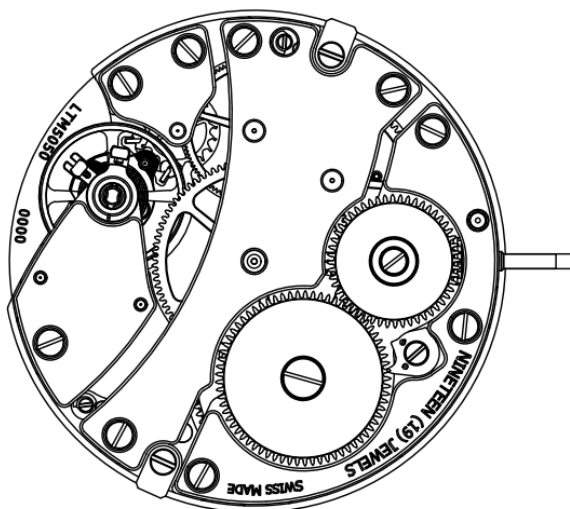


100% Swiss made

Mouvement 13 1/4'''



Finitions

- Platine rhodiée perlée
- Ponts rhodiés côtes-de-Genève
- Autre finition disponible sur demande
- Prix et quantité sur demande



LTM 5050

Mécanique, remontage manuel

Nombre de composants

101 pièces

Angle de levée théorique

51°

Indications

Heures et minutes au centre
Secondes à 6h

Nombre de barillet

1

Ø Encageage

30.00 mm

Hauteur de tige

1.73 mm

Épaisseur

3.30 mm

Aiguillage

1 hauteur disponible – autres hauteurs sur demande

Inertie du balancier

8 mg·cm²

Type de bride

Glissante

Fréquence

28'800 A/h - 4 Hz

Autonomie

60 heures

LTM SA
LE TEMPS MANUFACTURES SA

LTM 5050

100% Swiss made

Mécanique, remontage manuel

CARACTÉRISTIQUES TECHNIQUES - DIMENSIONS EN MM

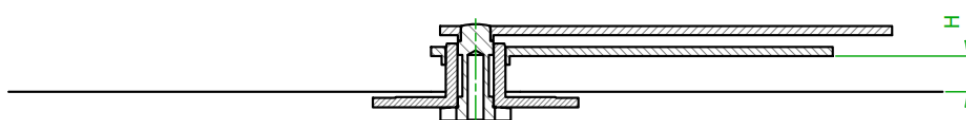
Diamètre d'encageage	30.00	Diamètre total	30.80
Hauteur totale du mouvement	3.30	Hauteur de la tige	1.73
Diamètre de filetage de la tige	S 0.90	Course de la tige	1.00

AIGUILLAGE

Aiguille des heures	∅ 1.70	Aiguille des minutes	∅ 1.10
Aiguille des secondes	∅ 0.20		

HAUTEUR D'AIGUILLAGE

H1 1.10mm



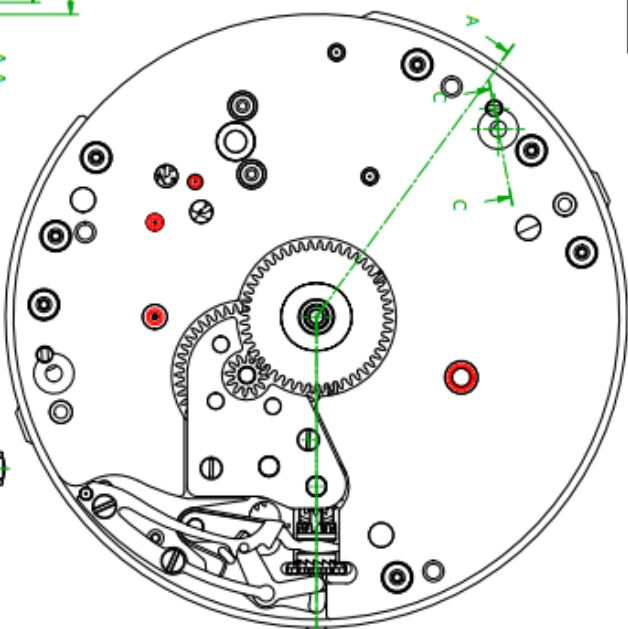
SPÉCIFICATIONS CHRONOMÉTRIQUES

CRITÈRES	CONDITIONS	LIMITES	UNITÉS	REMARQUES
Marche moyenne à 0h	CH,9H,6H,3H	0 / +14	s/j	
Amplitude à 0h	CH	≤ 320	°	
Amplitude à 48h	9H,6H,3H	≥ 190	°	
Défaut d'isochronisme à 48h	CH	≤ 20	s/j	
Erreur de position à 0h	CH,9H,6H,3H	≤ 20	s/j	
Repère à 0h	CH	≤ 0.6	ms	
Temps de stabilisation	-	20	sec	
Temps d'intégration	-	40	sec	

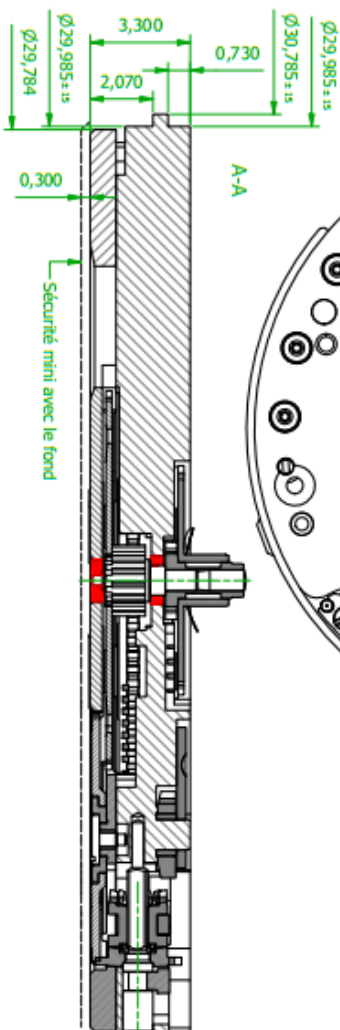
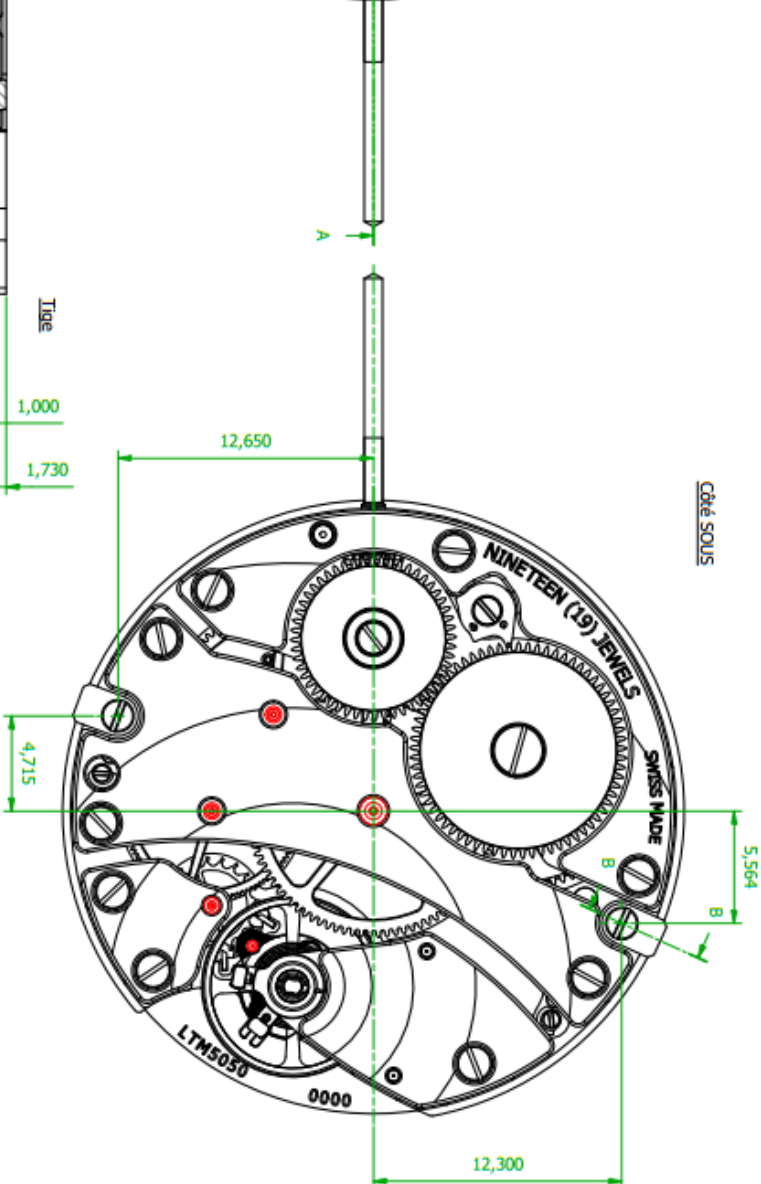
SPÉCIFICATIONS GÉNÉRALES

CRITÈRES	CONDITIONS	LIMITES	UNITÉS	REMARQUES
Fréquence	-	28'800 A/h - 4 Hz	A/h - Hz	Angle de levée théorique 51°
Réserve de marche	CH	60	h	
Force de crantage	Traction T1 > T2 Pression T2 > T1	4.00 – 8.00 3.00 – 9.00	N N	
Couple de friction de la chaussée à la tige	-	1.45 ± 0.55	N.mm	
Remontage par la tige à 0h	V _{max} tige = 2tr/s	36.3	Tr de tige	Pas de remontage au cuir
Désarmage par la tige à 48h	V _{max} tige = 2tr/s	31	Tr de tige	Pas de remontage au cuir
Couple de friction à la chaussée	-	1.3 ± 0.50	N.mm	

Côté SUS



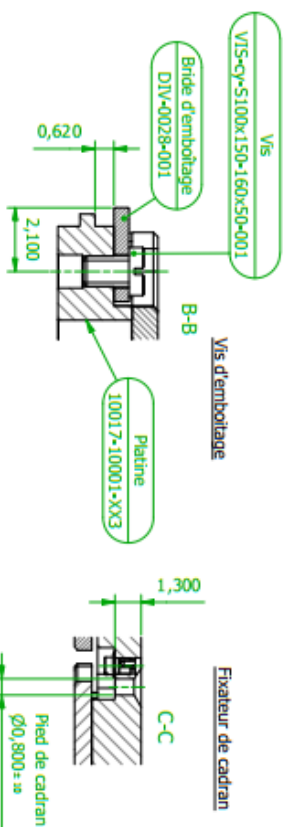
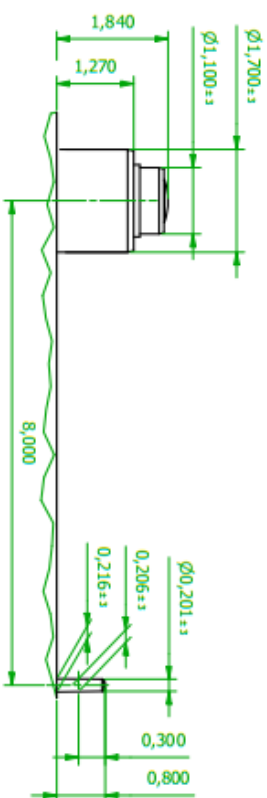
Côté SOUS



Tige

Course tige
1,000 mm

Alcuvillage



Fixateur de cadran

Angleage général 0,020x45°		Cotes en mm		Tolérances en µm		Tolérances générales		SANS BAVURES		Surface	
Angle non coté 45°		40		±0,10 / ±0,05		NE		30		1687 mm ²	
Description		Mouvement manuel complet décoré		Assemblage		40		Ech. des coupes : --		Echelle	
N° plan		10017-00001-112-ENC		30		1/2		4 : 1		Réd.	
LTM SA		LE TEMPS MANUFACTURES SA		10017-00001-112-ENC		A		4 : 1		Al.	
										Titou tr.	
										Date	
										TMU 17.05.2023	