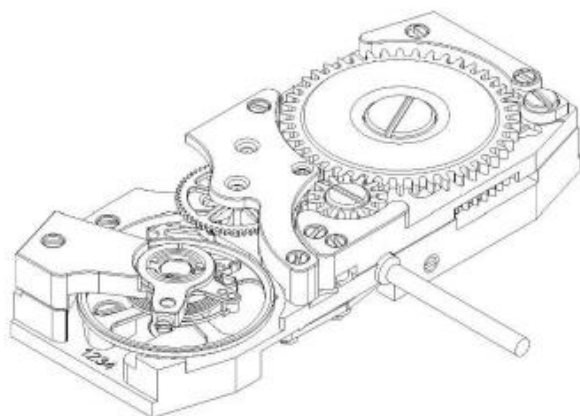


100% Swiss Made

Mouvement baguette



Finitions

- Platine & ponts rhodiés sablés
- Autre finition disponible sur demande
- Prix et quantité sur demande



LTM 1000

Mécanique, remontage manuel

Nombre de composants

84 pièces

Angle de levée théorique

53°

Indications

Heures et minutes au centre

Nombre de barillet

1

Dimension d'encageage

9.00 x 21.00 mm

Hauteur de tige

1.60mm

Épaisseur

3.50 mm

Aiguillage

4 hauteur disponible – autres hauteurs sur demande

Inertie du balancier

2.00 mg·cm²

Type de bride

Glissante

Fréquence

28'800 A/h - 4 Hz

Autonomie

38 heures

LTM SA
LE TEMPS MANUFACTURES SA

LTM 1000

Mécanique, remontage manuel

100% Swiss Made

CARACTÉRISTIQUES TECHNIQUES - DIMENSIONS EN MM

Dimension d'encadrement	9.00 x 21.00	Dimension totale	9.00 x 21.40
Hauteur totale du mouvement	3.50	Hauteur de la tige	1.60
Diamètre de filetage de la tige	S 0.70	Course de la tige	0.35

AIGUILLAGES

Aiguille des heures	∅ 0.90	Aiguille des minutes	∅ 0.40
---------------------	--------	----------------------	--------

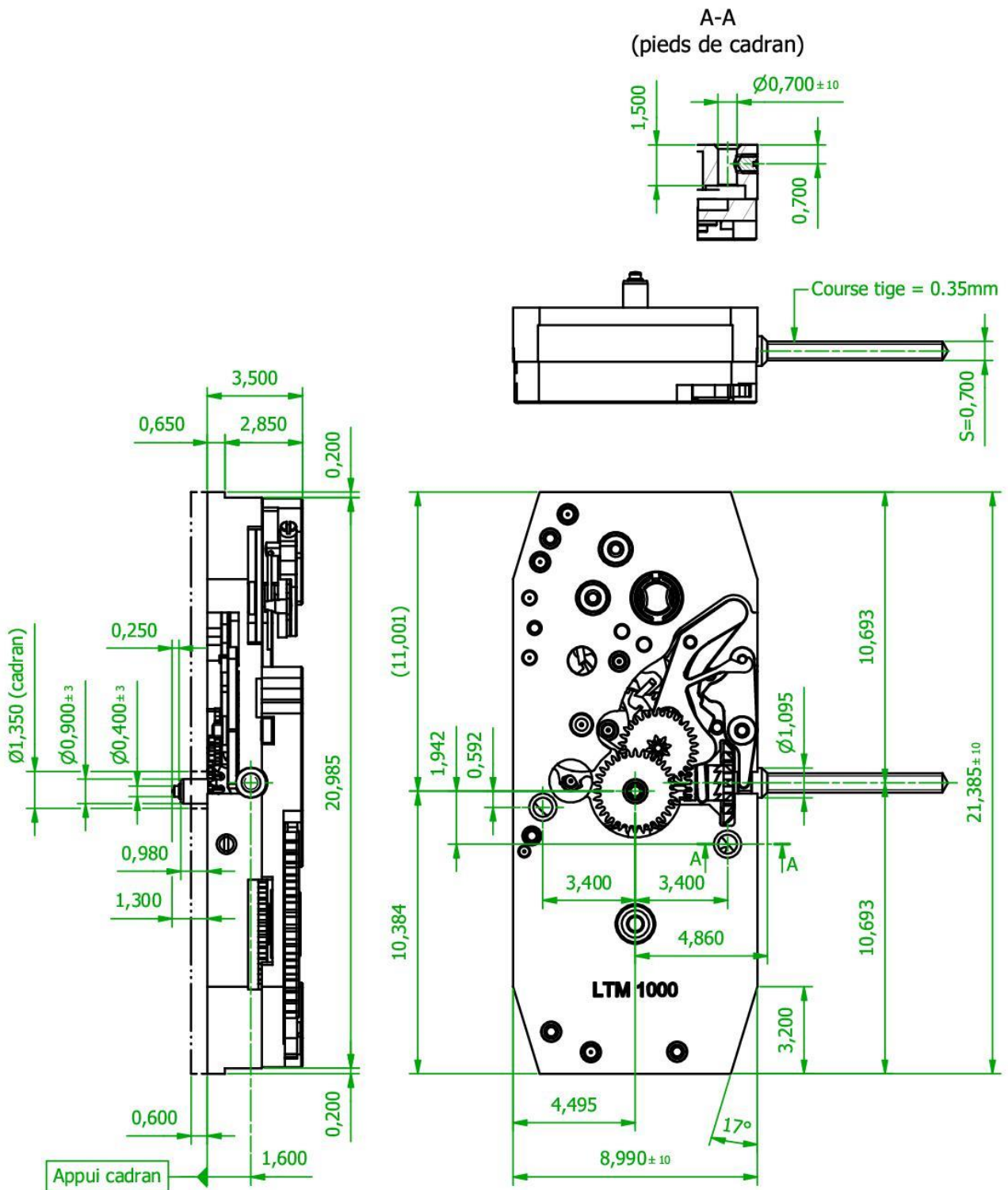
HAUTEUR D'AIGUILLAGE

H1	0.82mm	H2	1.07mm	H3	1.32mm
H4	1.57mm				



SPÉCIFICATIONS CHRONOMÉTRIQUE

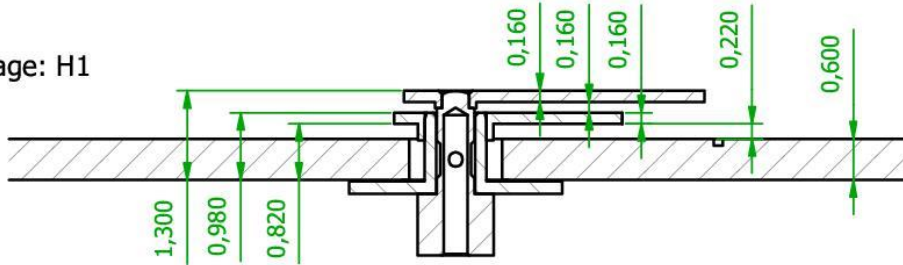
CRITERES	CONDITIONS	LIMITES	UNITÉ	REMARQUES
Marche moyenne 0h	CH,CB,6H	-1 / +15	s/j	
Amplitude à 0h	CH,CB,6H	≤ 320	°	
Amplitude à 24h	CH,CB,6H	≥ 190	°	
Défaut d'isochronisme	CH	≤ 25	s/j	
Erreur de position à 0h	CH,CB,6H	≤ 30	s/j	
Repère	CH	≤ 0,8	ms	



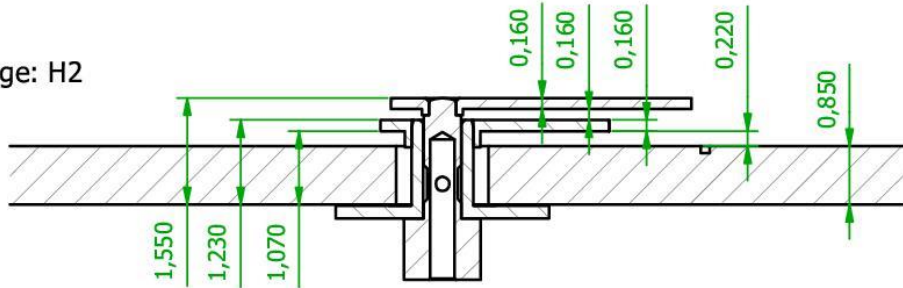
Anglage général 0,020x45°	Cotes en mm	Tolérances générales	N6	40	SANS BAVURES	Surface	
Angle non coté 45°	Tolérances en µm	±20µm / ±0,5°		30	Ech. des coupes : --	N/A	
LTM SA LE TEMPS MANUFACTURES SA	Description	Montage				Echelle	
	N° plan	Mouvement complet			1/2	5 : 1	
						Al.	Trou tr.
	10001-00001-001				A	Auteur	Date
						CNI	04.04.2022

Tous nos droits sur ce document sont réservés. Ce dernier est réservé au seul destinataire autorisé. Sans notre autorisation écrite préalable, il ne peut être ni copié, ni reproduit, ni communiqué à des tiers.

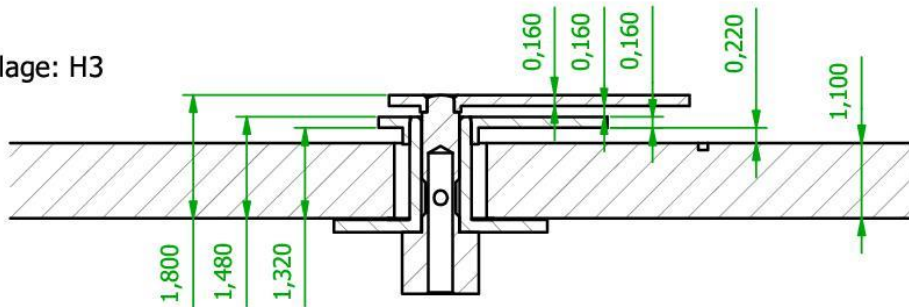
Aiguillage: H1



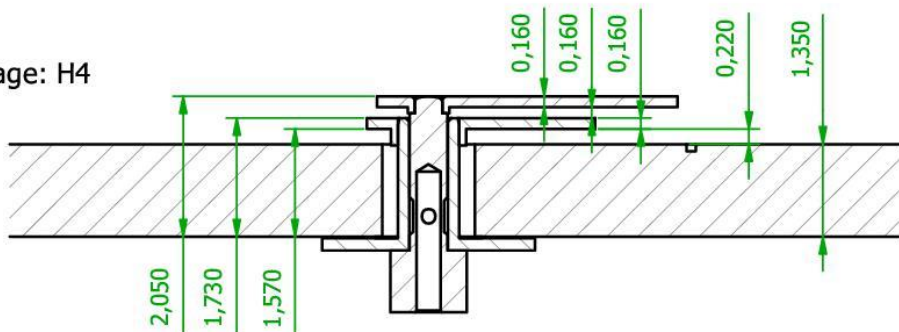
Aiguillage: H2



Aiguillage: H3



Aiguillage: H4



Anglage général 0,020x45°	Cotes en mm	Tolérances générales	N6	40	SANS BAVURES	Surface
Angle non coté 45°	Tolérances en µm	±20µm / ±0,5°	Terminé	30	Ech. des coupes : 10 : 1	483 mm ²
LTM SA Le temps manufactures sa	Description	LTM 1000 - Hauteurs d'aiguillages			1/2	Echelle
	N° plan	10001-00001-001-AIG-01			A	5 : 1
						Al. Trou tr.
						Auteur
						Date
						BLE
						09.03.2022