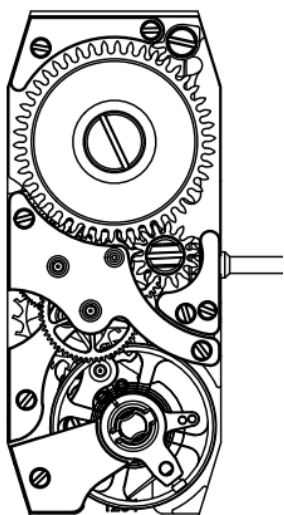


100% Swiss made

Mouvement baguette



Finitions

- Platine & ponts rhodiés sablés
- Autre finition disponible sur demande
- Prix et quantité sur demande



LTM 1000

Mécanique, remontage manuel

Nombre de composants

84 pièces

Indications

Heures et minutes au centre

Dimension d'encageage

9.00 x 21.00 mm

Épaisseur

3.50 mm

Inertie du balancier

2.00 mg·cm²

Fréquence

28'800 A/h - 4 Hz

Angle de levée théorique

53°

Nombre de barillet

1

Hauteur de tige

1.60mm

Aiguillage

4 hauteurs disponibles – autres hauteur sur demande

Type de bride

Glissante

Autonomie

38 heures

LTM 1000

Mécanique, remontage manuel

100% Swiss made

CARACTÉRISTIQUES TECHNIQUES - DIMENSIONS EN MM

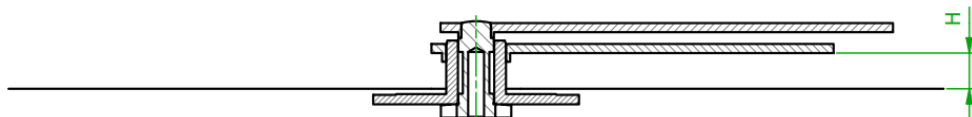
Dimension d'encrage	9.00 x 21.00	Dimension totale	9.00 x 21.40
Hauteur totale du mouvement	3.50	Hauteur de la tige	1.60
Diamètre de filetage de la tige	S 0.70	Course de la tige	0.35

AIGUILLAGE

Aiguille des heures	∅ 0.90	Aiguille des minutes	∅ 0.40
---------------------	--------	----------------------	--------

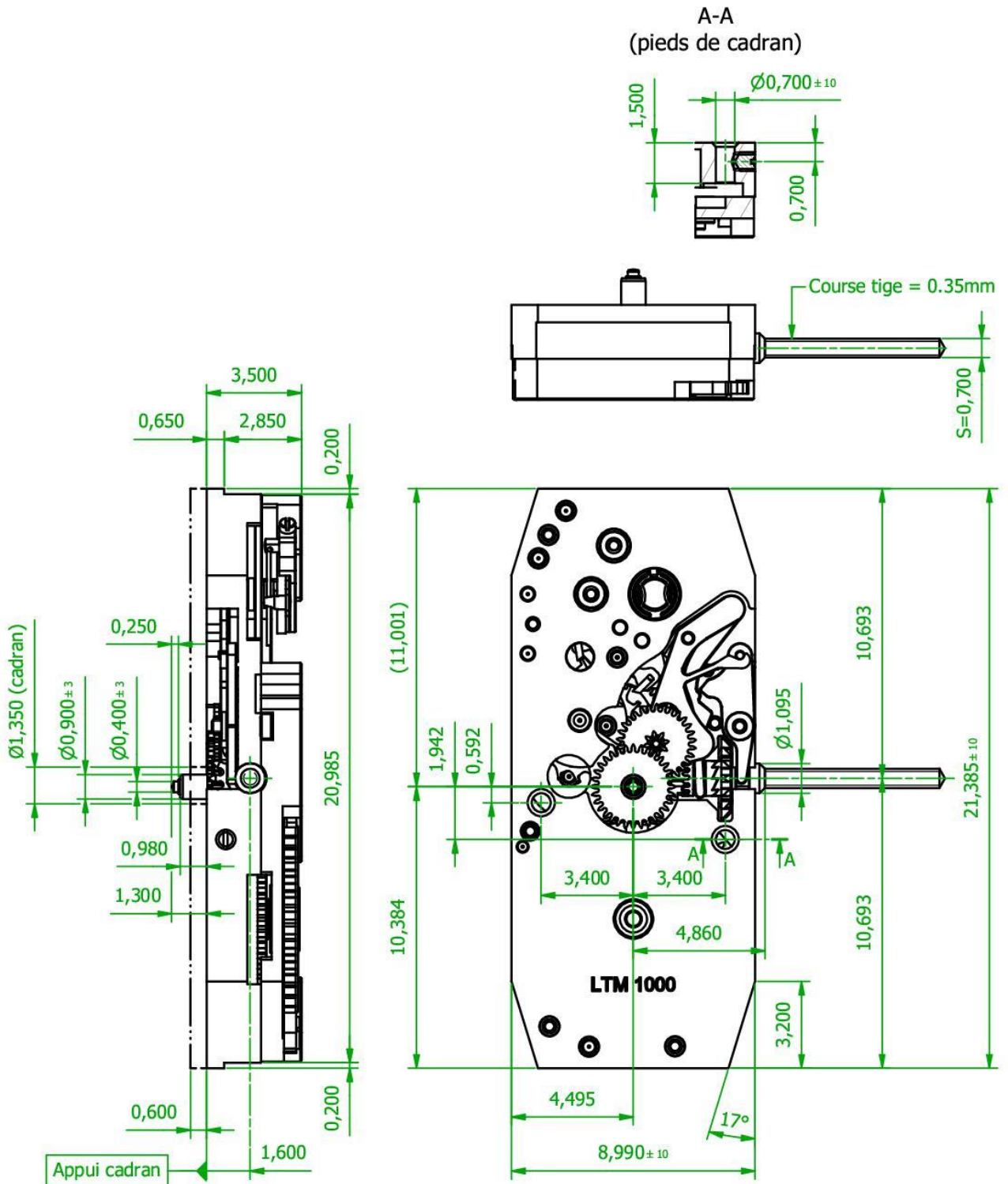
HAUTEUR D'AIGUILLAGE

H1	0.82mm	H2	1.07mm	H3	1.32mm
H4	1.57mm				



SPÉCIFICATIONS CHRONOMÉTRIQUES

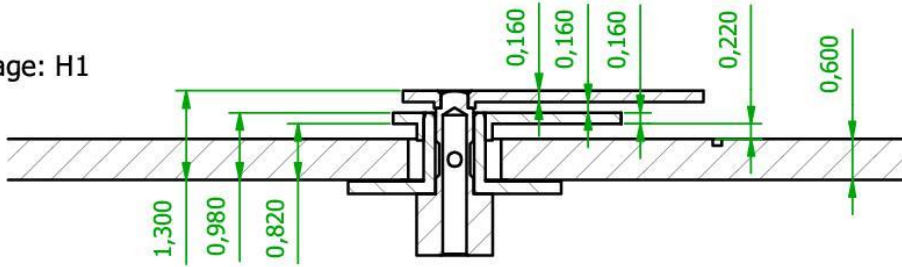
CRITÈRES	CONDITIONS	LIMITES	UNITÉS	REMARQUES
Marche moyenne à 0h	CH,CB,6H	-1 / +15	s/j	
Amplitude à 0h	CH,CB,6H	≤ 320	°	
Amplitude à 24h	CH,CB,6H	≥ 190	°	
Défaut d'isochronisme	CH	≤ 25	s/j	
Erreur de position à 0h	CH,CB,6H	≤ 30	s/j	
Repère	CH	≤ 0.8	ms	



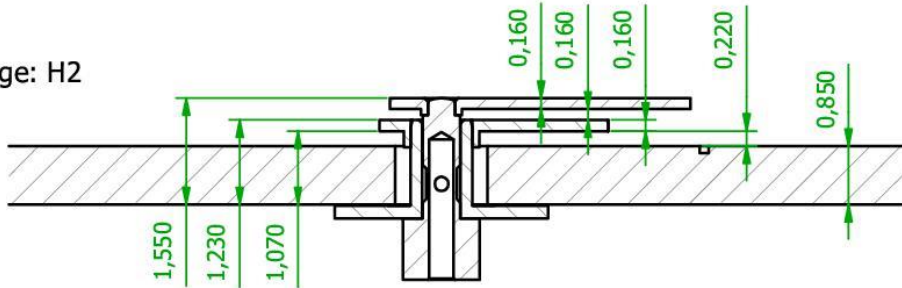
Anglage général 0,020x45°	Cotes en mm	Tolérances générales	N6	40	SANS BAVURES	Surface
Angle non coté 45°	Tolérances en µm	±20µm / ±0,5°	▽	30	Ech. des coupes : --	N/A
LTM SA LE TEMPS MANUFACTURES SA	Description	Montage		1/2	Echelle	
	N° plan	Mouvement complet		A	5 : 1	
		10001-00001-001				
					Auteur	Date
					CNI	04.04.2022

Tous nos droits sur ce document sont réservés. Ce dernier est réservé au seul destinataire autorisé. Sans notre autorisation écrite préalable, il ne peut être ni copié, ni reproduit, ni communiqué à des tiers.

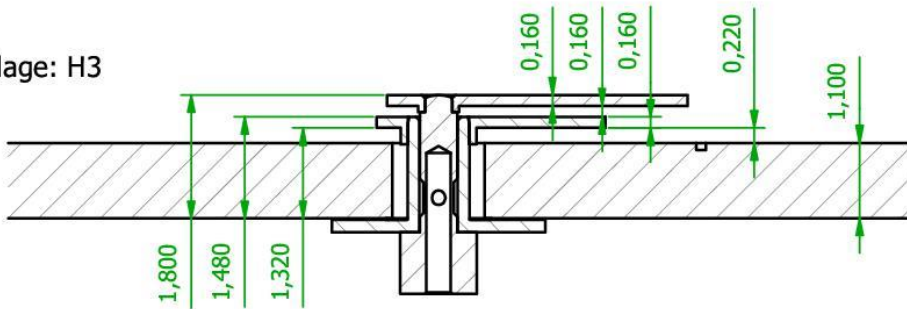
Aiguillage: H1



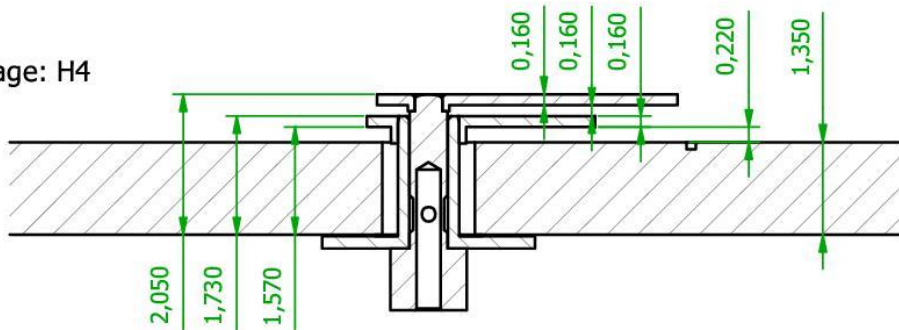
Aiguillage: H2



Aiguillage: H3



Aiguillage: H4



Anglage général 0,020x45°	Cotes en mm	Tolérances générales N6	40	SANS BAVURES	Surface 483 mm ²
Angle non coté 45°	Tolérances en µm	±20µm / ±0,5°	30	Ech. des coupes : 10 : 1	
LTM SA Le temps manufactures sa	Description	Terminé			
	LTM 1000 - Hauteurs d'aiguillages				1/2
	N° plan	10001-00001-001-AIG-01			A
					Echelle 5 : 1 Réf. Al. Trou tr. Auteur BLE Date 09.03.2022